

Ivry-sur-Seine
**1^{er} FESTIVAL
 D'ARCHITECTURE
 D'IVRY**

Sadev 94 a été partenaire du Conseil d'Architecture, d'Urbanisme et de l'Environnement du Val-de-Marne (CAUE 94) et de la ville d'Ivry-sur-Seine pour l'organisation du festival d'architecture « La tête dans les Étoiles » consacré à Jean Renaudie et Renée Gailhoustet, dont l'architecture innovante des années 1970 a profondément marqué le cœur de ville d'Ivry. Cette initiative, la première du genre en banlieue, a connu un franc succès avec plus de 1 800 participants.



12 AU 26 MARS 2016

11 JUIN 2016

Choisy-le-Roi
**INAUGURATION DES ESPACES
 PUBLICS DES HAUTES BORNES**

C'est avec une déambulation en fanfare qu'ont été inaugurés et baptisés les nouveaux espaces publics réalisés par Sadev 94 dans ce quartier dont elle est l'aménageur. À cette occasion, Didier Guillaume, le maire de Choisy-le-Roi, a dévoilé les plaques de l'avenue Rosa-Luxemburg, de l'impasse Rosa-Parks, du mail Albert-Jacquard et de l'esplanade Olympe-de-Gouges.



**LES FAITS
 MARQUANTS**

LA SOCIÉTÉ

2016

Vitry-sur-Seine
**POINT FINAL POUR LA ZAC
 DU PORT À L'ANGLAIS**

L'inauguration du SiloScope, une structure sculpturale de 24 m de haut produisant des jeux de lumière à partir de la captation des bruits environnants, a marqué l'achèvement de l'aménagement de la Zac du Port à L'Anglais par Sadev 94. Le renouveau urbain de ce quartier s'est traduit par la réalisation de 350 logements dont 50 % sociaux, d'espaces publics de qualité (voiries requalifiées, nouvelle rue, extension d'un square) ainsi qu'une halte-garderie.

11 JUIN 2016

16 JUIN 2016



Bois de Vincennes
SADEV 94 FÊTE SES 30 ANS

Sadev 94 a accueilli plus de 450 partenaires pour fêter cet anniversaire et souffler ses trente bougies. L'occasion pour Pascal Savoldelli, son président et Jean-Pierre Nourrisson, son directeur général, de retracer l'histoire et l'évolution de la société - qui a mené plus de 400 opérations au service des collectivités durant ces trente années écoulées - et de dessiner - les perspectives de son développement pour l'avenir.



AMÉNAGEMENT

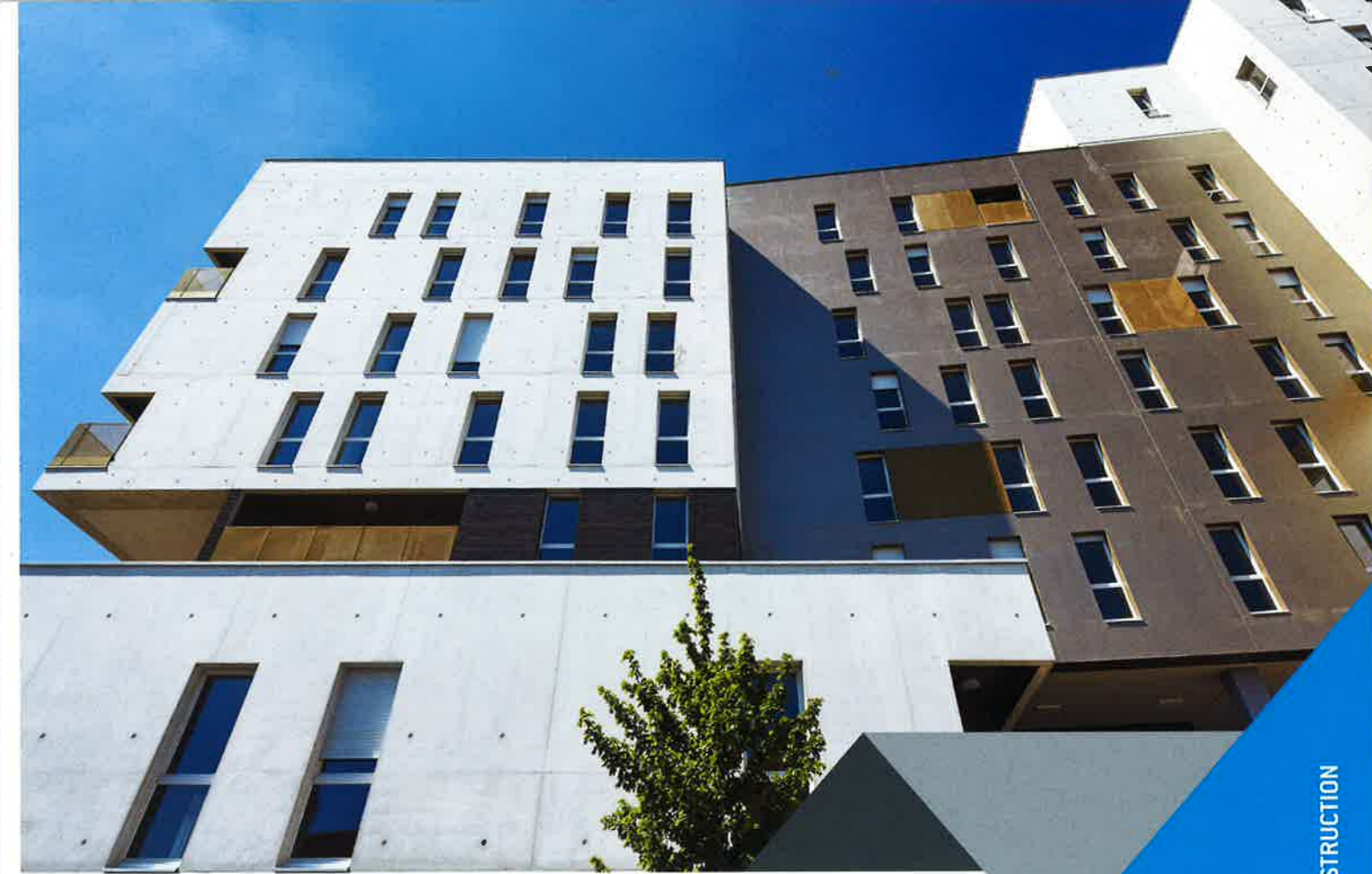
VITRY-SUR-SEINE

Zac Rouget-de-Lisle

UNE NOUVELLE ENTRÉE DE VILLE

Un quartier mixte est en cours d'émergence à l'entrée sud de la Ville de Vitry-sur-Seine. Sur 130 000 m², le programme proposé par Sadev 94 prévoit environ 870 logements (40 % sociaux et 60 % en accession), un pôle économique de 65 000 m² et des commerces de proximité. Dans une démarche durable, il intègre notamment le raccordement des bâtiments aux réseaux de chauffage urbain et de collecte pneumatique des déchets ménagers. L'aménagement d'espaces publics et la requalification de voiries communales sont également prévus et permettront de mieux relier le Coteau à la vallée de la Seine. Dessiné par Archikubik, le projet a été lauréat au concours « Futurs possibles » qui met en avant les « quartiers modèles futurs. » Dans le cadre de cette opération, Sadev 94 réalise également les travaux de requalification et d'élargissement de la RD5 en vue de l'arrivée du futur tramway T9 Paris-Orly en 2020 dont la station « Les Platrières » desservira la Zac.

En 2016, les acquisitions foncières, les démolitions des anciens immeubles et la commercialisation des lots ont continué, de même que la construction d'un immeuble de 66 logements sociaux réalisé en VEFA. Les travaux de requalification de la rue Constant-Coquelin se sont poursuivis et ceux de requalification de la RD5 ont été engagés. La construction du terminal de collecte sélective s'est achevée. Une promesse de vente a été signée avec un opérateur pour la réalisation de deux lots de 33 et 40 logements. Les constructions de 36 logements sociaux et de 69 logements avec 230 m² de commerces ont également démarré cette année.



CONSTRUCTION

VITRY-SUR-SEINE

Zac Rouget-de-Lisle

L'ÎLOT A, RÉSOLUMENT DURABLE

Premier programme de la Zac Rouget-de-Lisle, l'îlot A se situe à son entrée nord. Sadev 94 y réalise en Vefa un ensemble de logements au profit d'Immobilier 3 F. Conçu par Valero Gadan Architectes, EPDC/MEBI/IETI, il vise les certifications Qualitel, Habitat & Environnement profil A, et le label HPE (Haute performance énergétique) RT 2012 - 10 %. La préservation des surfaces de pleine terre, le raccordement au chauffage urbain et à la collecte pneumatique des déchets ménagers marquent l'ambition environnementale du projet.

Composé de trois ensembles de hauteurs variées, le bâtiment comportera 66 logements fonctionnels et spacieux avec plusieurs orientations (traversant, triple orientation...), deux niveaux de stationnements en sous-sol offrant 49 places et des locaux vélos en rez-de-chaussée. Les parties communes s'inscriront dans l'esprit des « espaces privés partagés » prônés par l'agence d'urbanisme Archikubik dans le cadre de la Zac. Le porche d'entrée s'ouvrira sur un « belvédère » avec vue sur le coteau. Des circulations éclairées naturellement permettront aux habitants d'accéder aux deux toitures/terrasses, sur lesquelles ils pourront cultiver des jardins « communautaires ».

En 2016, les travaux de construction se sont poursuivis pour une livraison de ce programme en 2017.



20 VITRY-SUR-SEINE

PERSPECTIVES 2017

Poursuite des acquisitions foncières et des démolitions des anciens immeubles

Poursuite de la commercialisation des lots de la Zac (6 lots pour 281 logements et 1 320 m² de commerces)

Livraison de l'îlot A réalisé en Vefa par Sadev 94

Poursuite des travaux de requalification et d'élargissement de la RD5 en préfiguration de l'arrivée du tramway T9

Achèvement des travaux de requalification de la rue Constant-Coquelin

CHIFFRES CLÉS

9 hectares de Zac

65 000 m² d'activités économiques

870 logements environ

5 000 m² de commerces de proximité

1 000 m² d'équipements publics



20 VITRY-SUR-SEINE

PERSPECTIVES 2017

Livraison de l'immeuble en juin

CHIFFRES CLÉS

66 logements locatifs sociaux du T1 au T5

328 m² de jardin et espaces verts paysagers

152 m² de local commercial en RDC